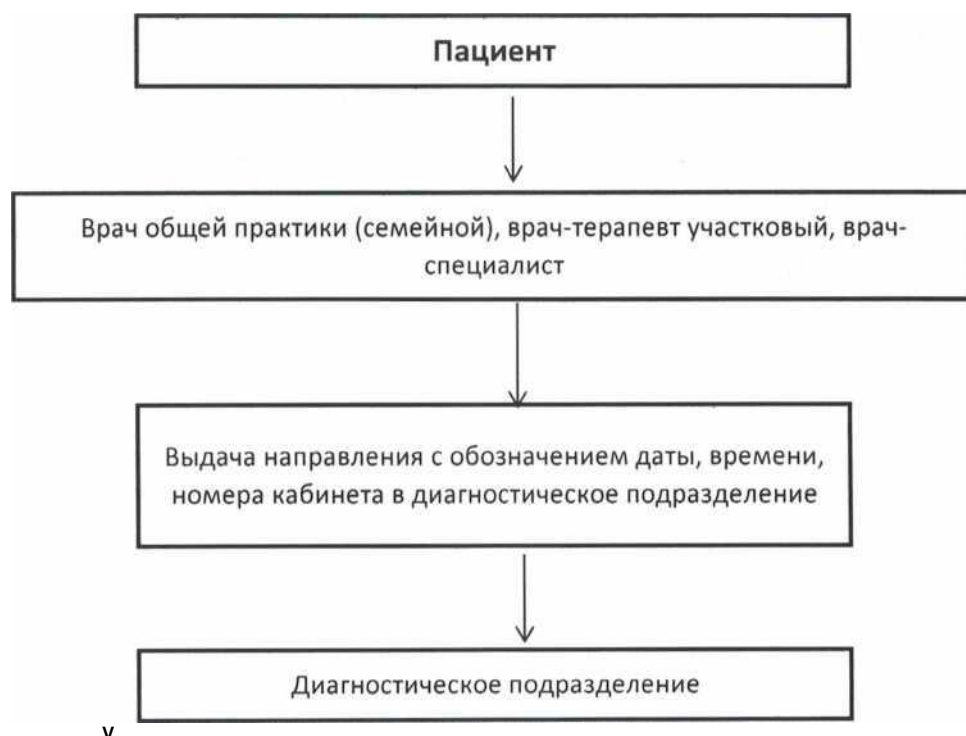


Порядок маршрутизации пациентов при проведении диагностических мероприятий



Передача результатов исследований врачу общей (семейной) практики, врачу-терапевту участковому, врачу специалисту, направившему его на диагностические исследования

Перечень необходимых документов для проведения диагностических мероприятий: - направление лечащего врача

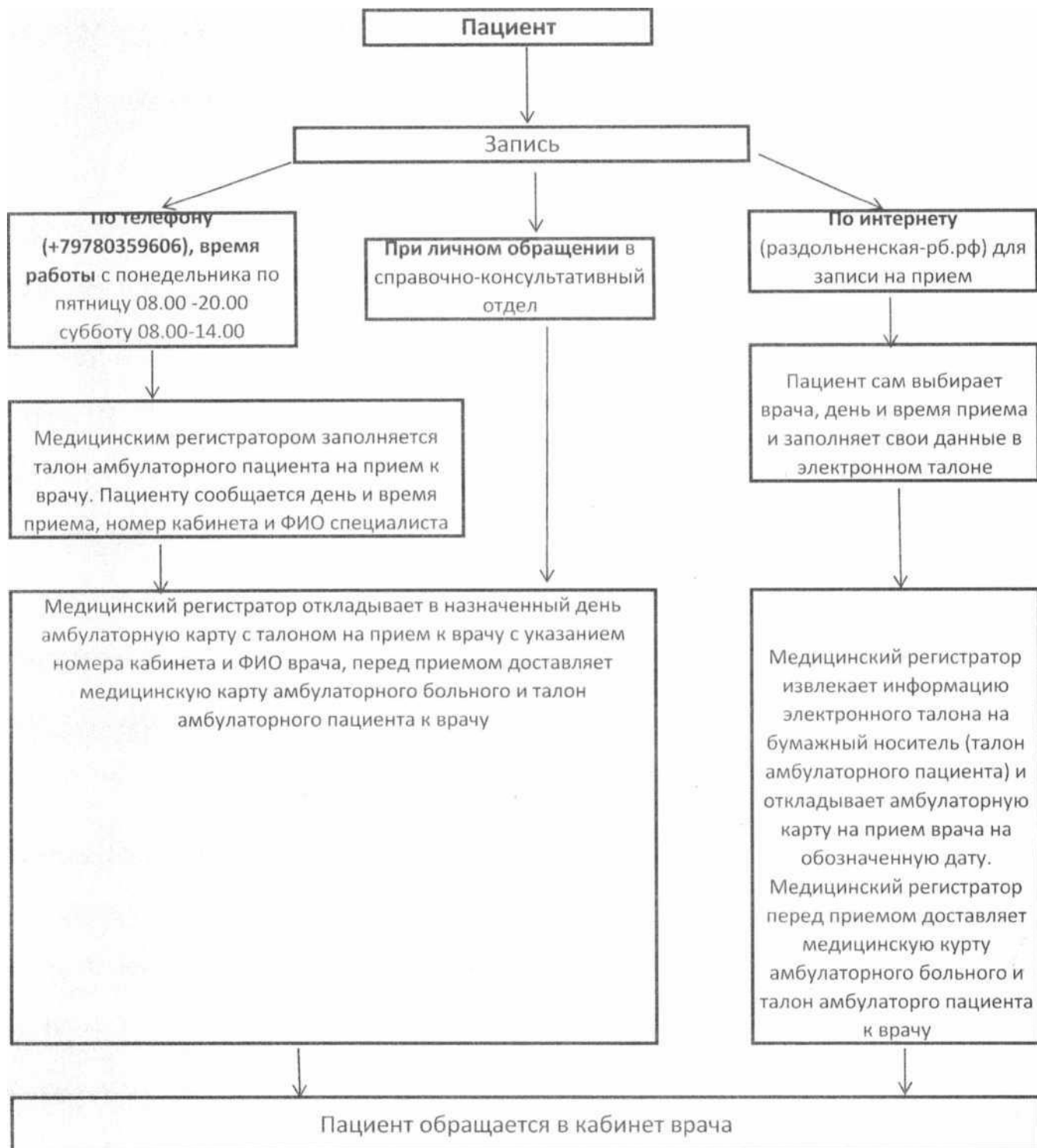
Порядок маршрутизации пациентов на госпитализацию в дневной стационар



Перечень необходимых документов для госпитализации в дневной стационар:

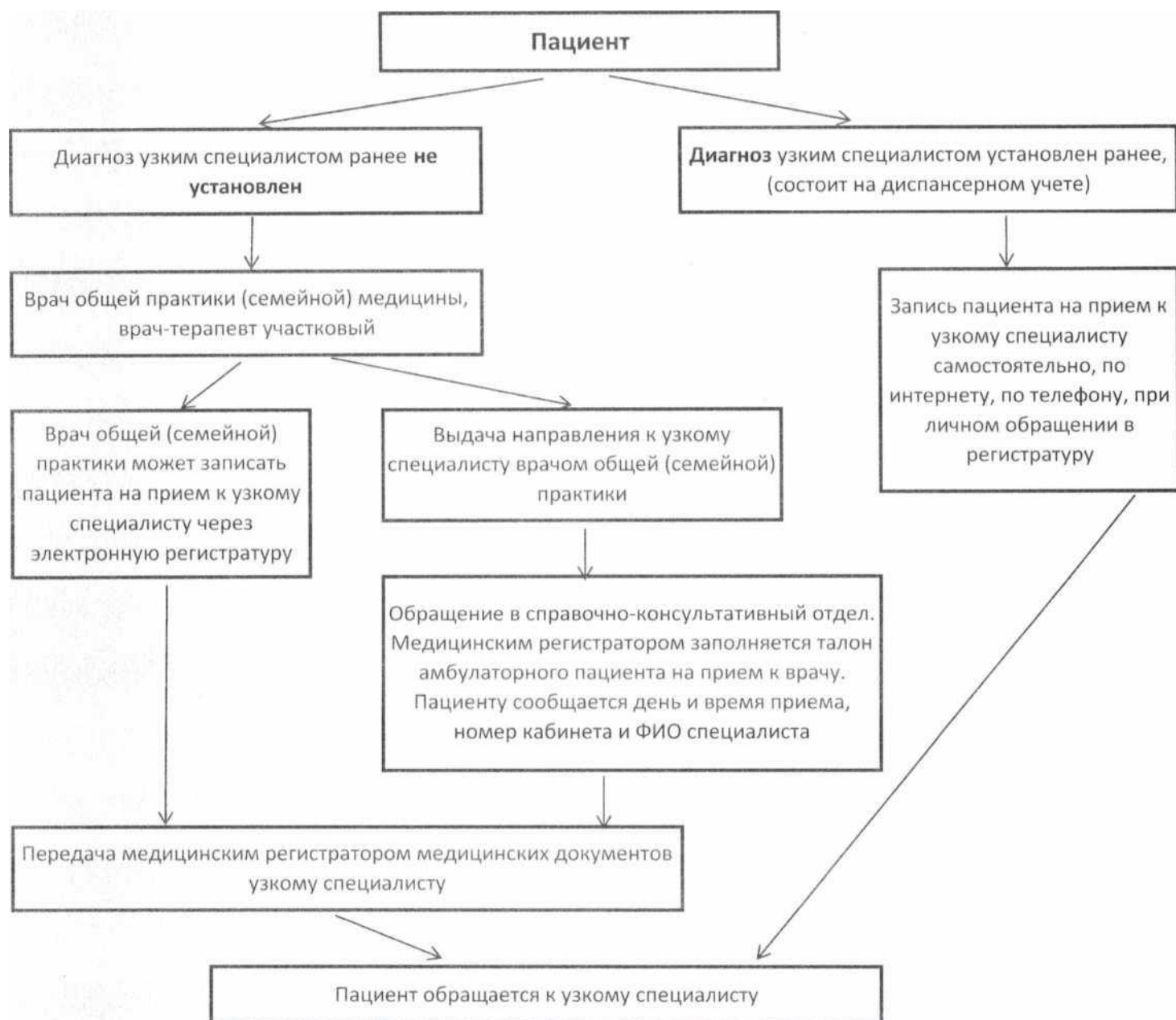
- документ удостоверяющий личность;
- полис обязательного медицинского страхования;
- направление Ф 057/у

Порядок маршрутизации пациентов на прием к врачу общей (семейной) практики,
врачу-терапевту участковому



При необходимости оказания экстренной и неотложной помощи Вы будете приняты без предварительной записи. Перечень необходимых документов для записи на прием к врачу: документ удостоверяющий личность;
- полис обязательного медицинского страхования

Порядок маршрутизации на прием к узким специалистам

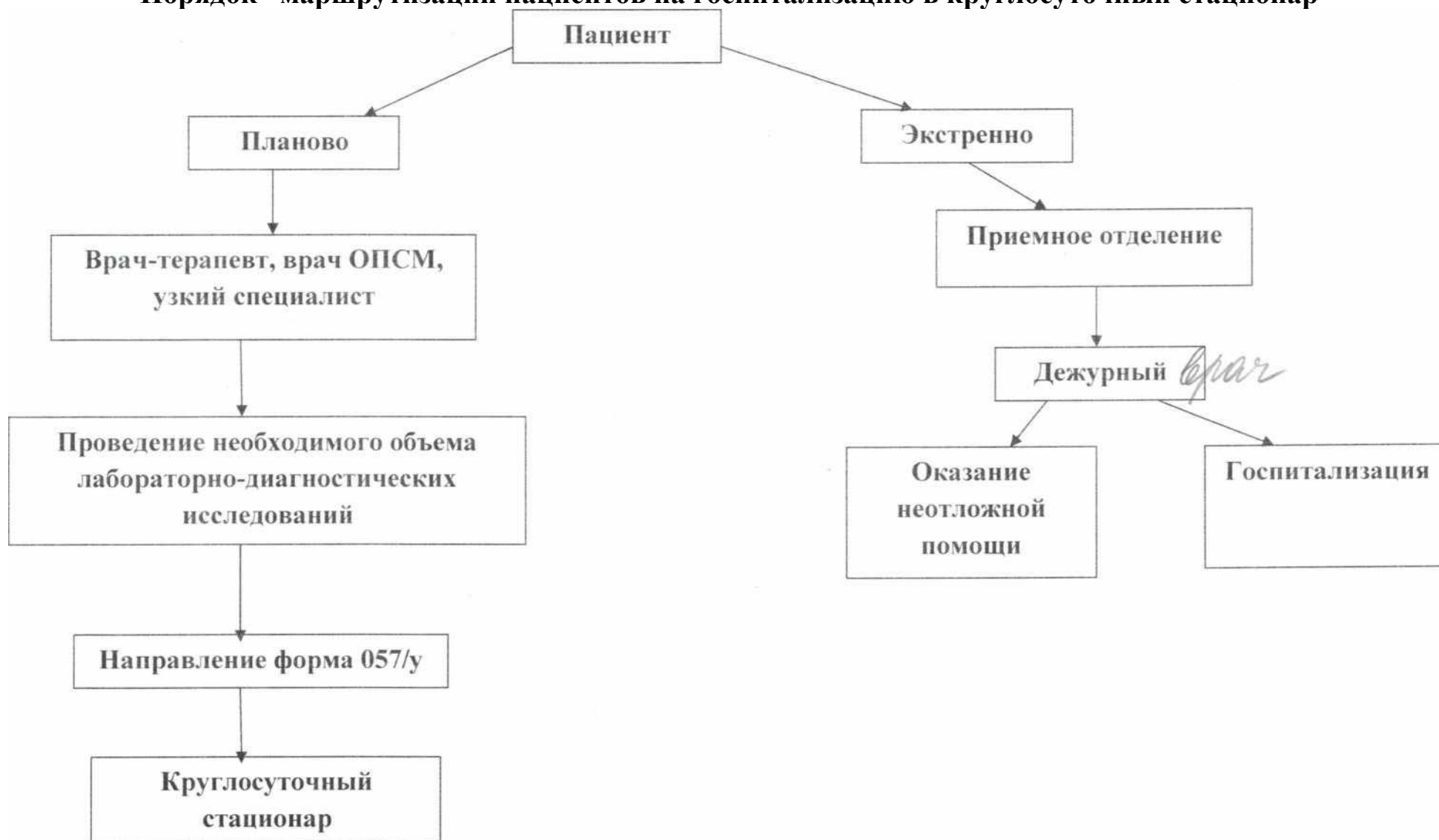


При необходимости оказания экстренной и неотложной помощи Вы будете приняты без предварительной записи.

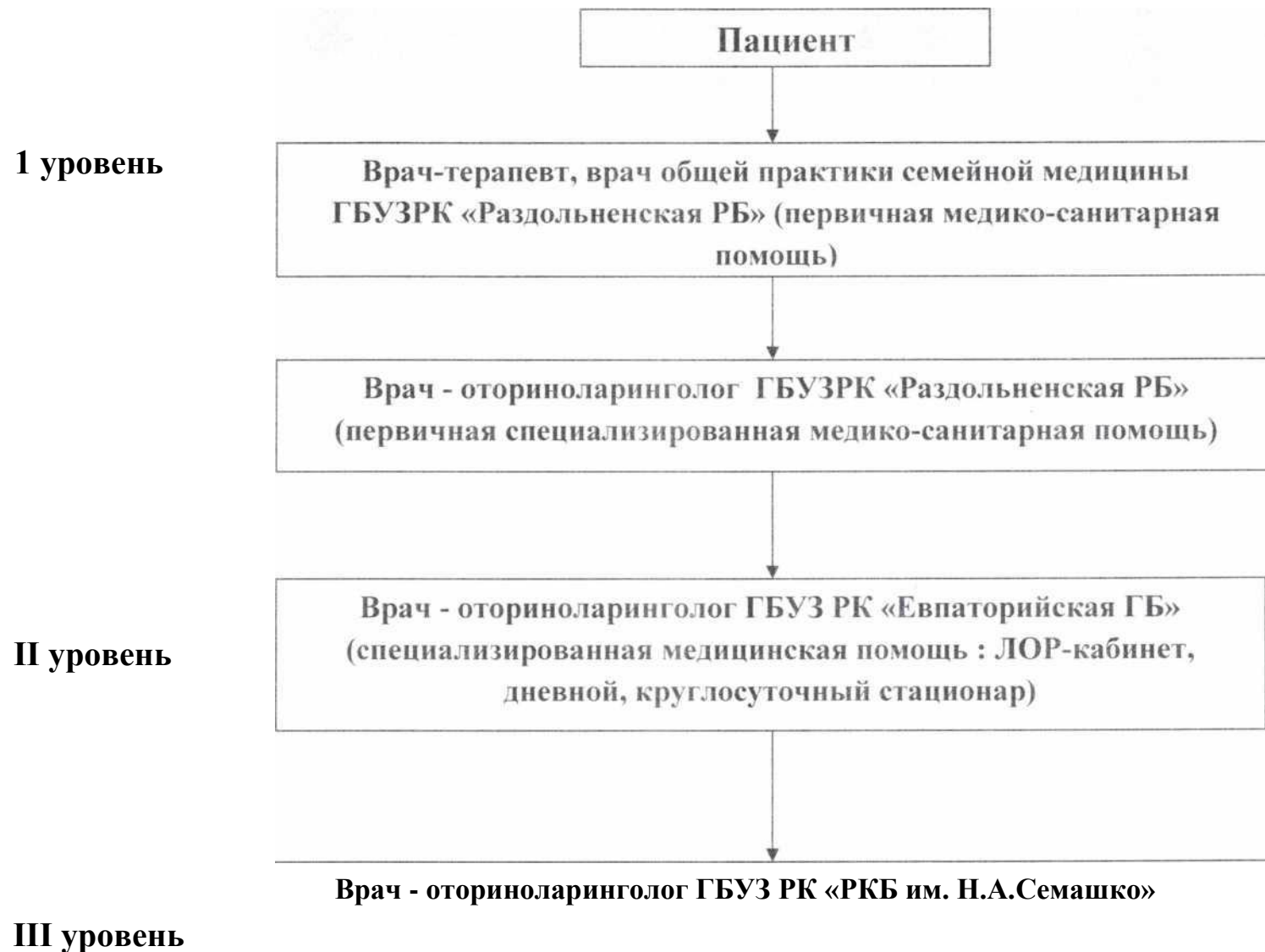
Перечень необходимых документов для записи на прием к врачу:

- документ удостоверяющий личность;
- полис обязательного медицинского страхования;
- направление от терапевта (в случае если ранее диагноз узким специалистом не устанавливался, на диспансерном учете не состояли).

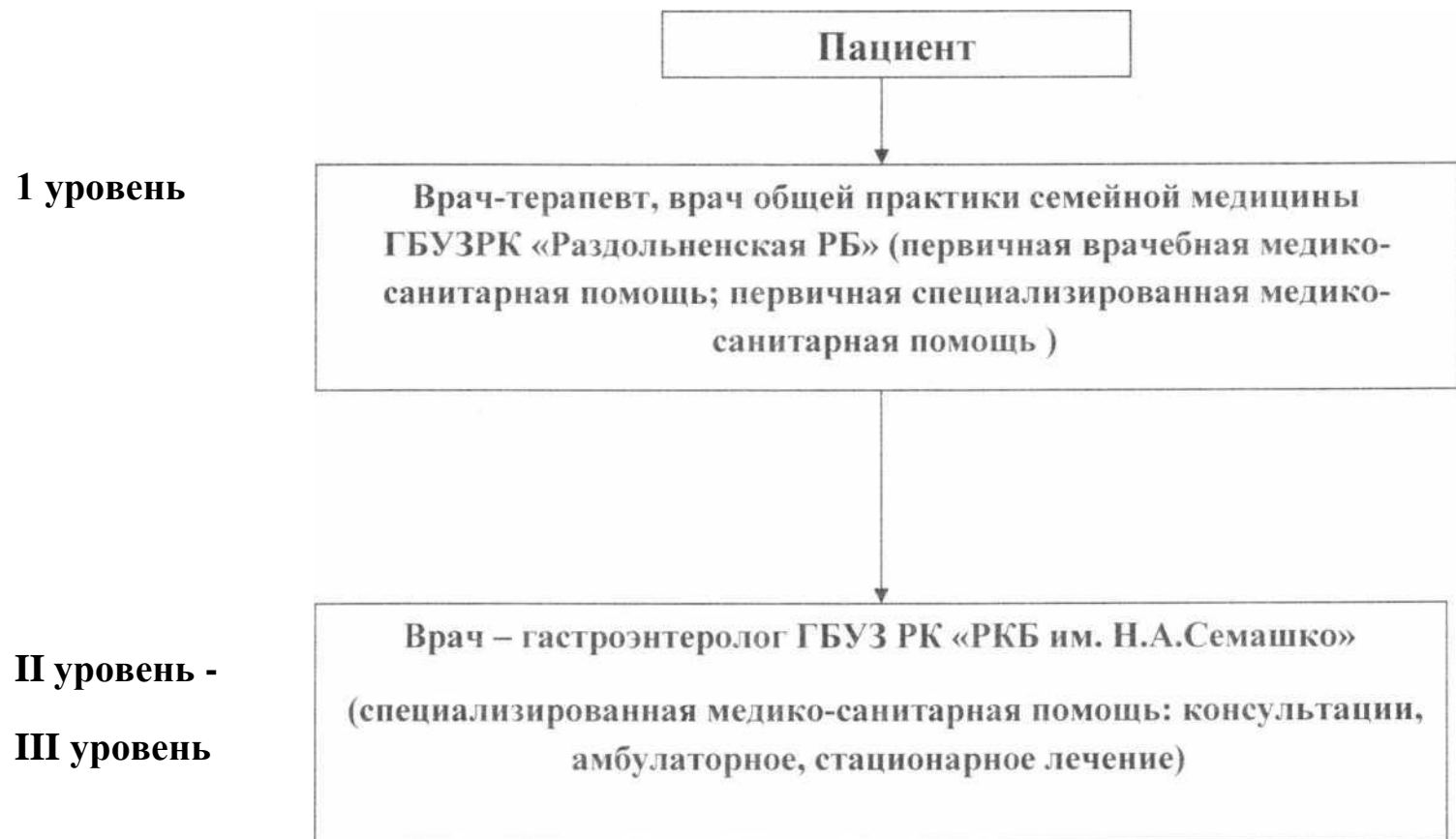
Порядок* маршрутизации пациентов на госпитализацию в круглосуточный стационар



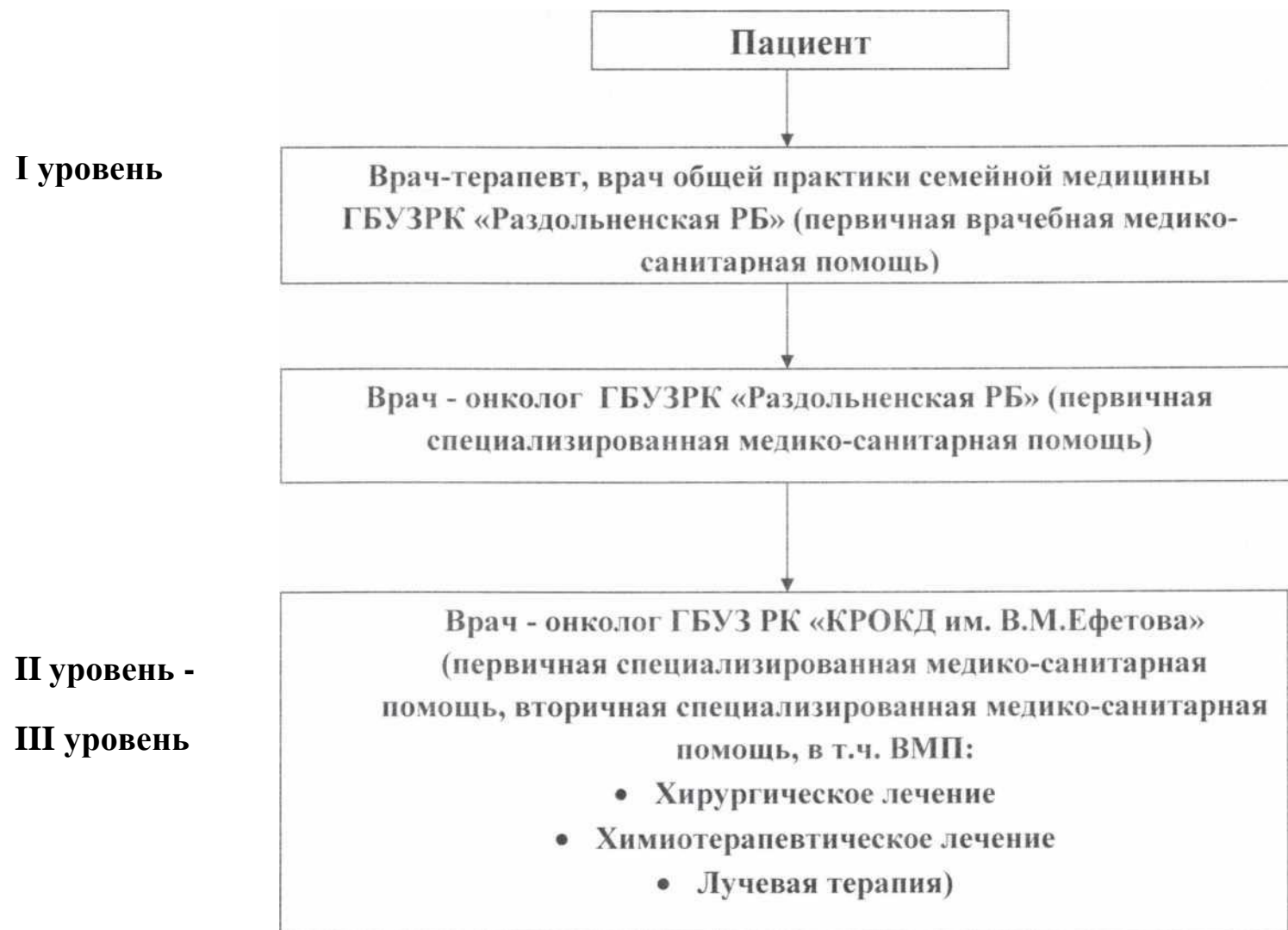
Маршрутизация больных оториноларингологического профиля



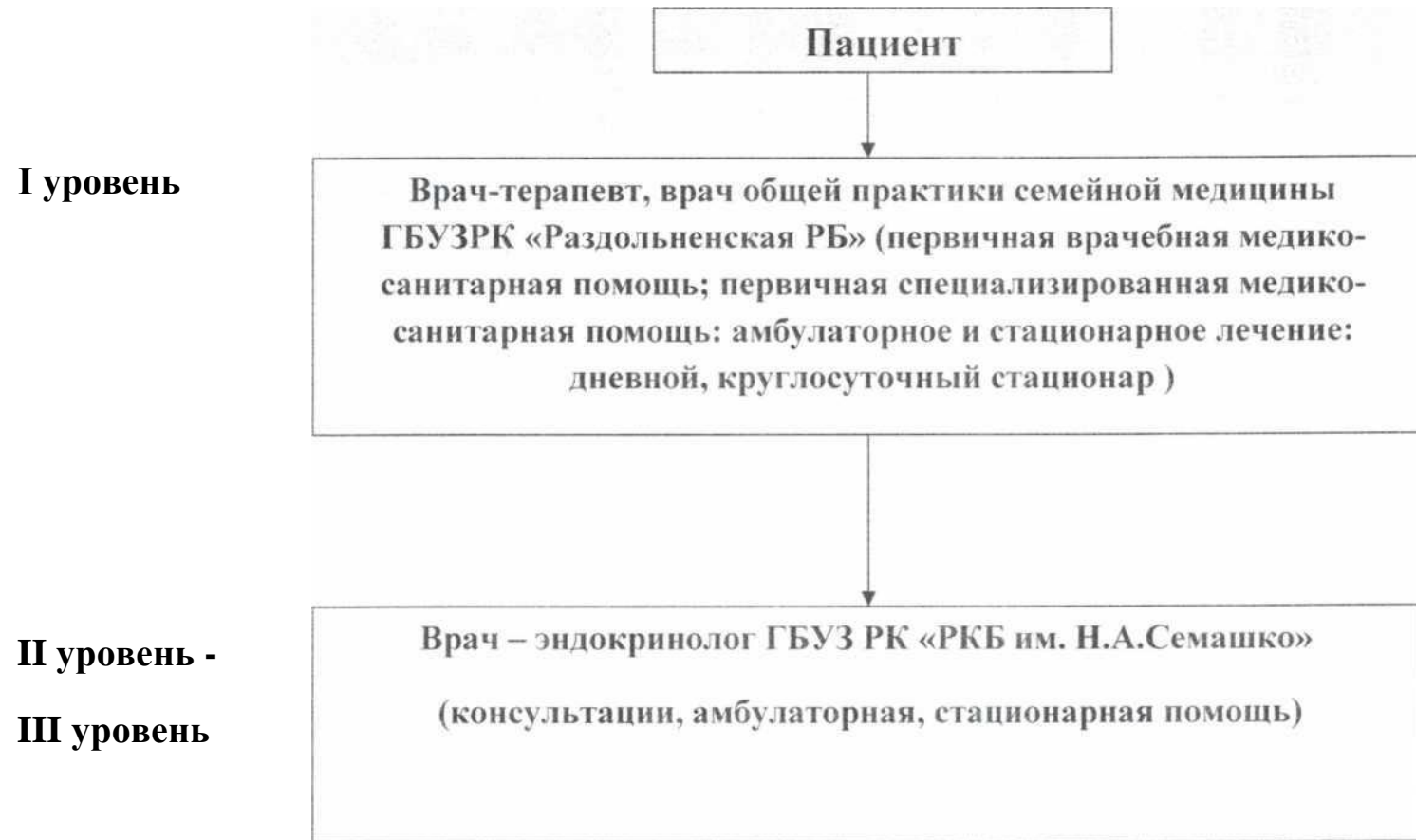
Маршрутизация больных гастроэнтерологического профиля



Маршрутизация больных онкологического профиля



Маршрутизация больных эндокринологического профиля



Маршрутизация больных хирургического профиля

